

Vredesplein, Eindhoven



Vredesplein, Eindhoven



63 woningen & 28 appartementen

Voor de binnenstedelijke herstructurering van het project 'Vredesplein' in Eindhoven zijn vijf architectenbureaus geselecteerd, waarvan JSA er één is. Woningcorporatie Domein heeft de architectenkeuze onder andere gebaseerd op een workshop met bewoners en architecten, die voorafgaand aan het ontwerpproces plaatsvond. Het project omvat de herstructurering van de wijk rondom het Vredesplein in het Eindhovense stadsdeel Woensel. Het doel is een fysieke en sociale vernieuwing van de buurt. De bestaande 400 grondgebonden woningen, die in de jaren 20 van de vorige eeuw gebouwd zijn, zullen gesloopt worden en vervangen door ongeveer evenveel nieuwe woningen.

De woningen worden ontworpen binnen het stedenbouwkundig plan van DAT architecten, dat bestaat uit gesloten bouwblokken die aan een groene en autovrije openbare ruimte grenzen. Het parkeren is hiervoor binnen de bouwblokken opgelost. Elk blok wordt door meerdere architecten uitgewerkt. JSA ontwerpt binnen dit project 91 woningen in verschillende ontwikkelingsfasen, die gepaard gaan met de gefaseerde sloop- en herhuisvestingopgave. In de eerste fase zijn negen grondgebonden woningen met een kap en één patio-woning ontworpen. Alle tien de woningen zijn gelegen in hetzelfde bouwblok, dat grenst aan een van de 'groene vingers' in het hart van het plangebied.

In het ontwerp wordt het traditionele kappen-thema, dat in de oorspronkelijke wijk dominant aanwezig was, op een eigentijdse manier geïnterpreteerd in een plan met een gedifferentieerde gootlijn. De langskap op de bouwblokken wordt daarvoor onderbroken door een serie verschillende dwarskappen, die tezamen het blok een uitgesproken plastiek geven. Het sculpturale karakter van de bouwblokken wordt versterkt door een materialisatie en kleurstelling in een zelfde toon; zowel de gevels als de daken zijn daarbij in een terracotta kleur uitgevoerd.

Plaats:
Eindhoven

JSA

Opdrachtgever:
Domein Wonen

Postbus 1064
3000 BB Rotterdam

Stedenbouwkundige:
DAT Architecten

Blekerstraat 10
Rotterdam

Ontwerp en realisatie:
2011 - 2014

t +31 (0)10 2010400
f +31 (0)10 2010401

Bruto vloeroppervlak:
9.000 m²

info@jsa-rotterdam.nl

Bouwkosten fase 1:
980.000 euro

Bouwkosten/m²:
675 euro/m²

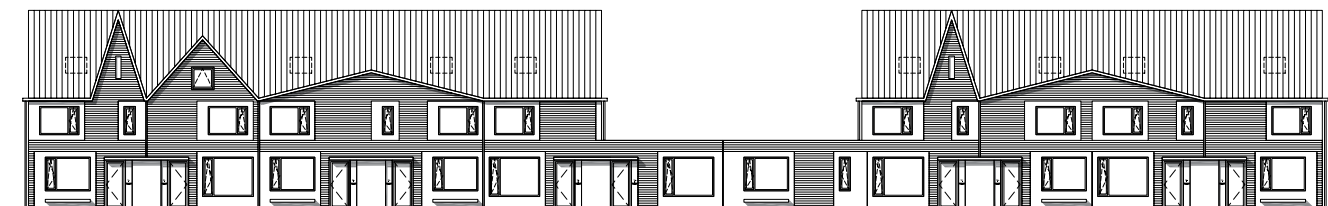
Vredesplein, Eindhoven



klamp metselwerk
als omlijsting van de kozijnen



Vredesplein, Eindhoven



0 4 8m